

Semana de la
INNOVACION
 Del 21 al 25 de junio **2021**

¿Qué es la Economía del Comportamiento?

Mario Drago – Baxel

Comité organizador:

Sector Público



Sector Privado

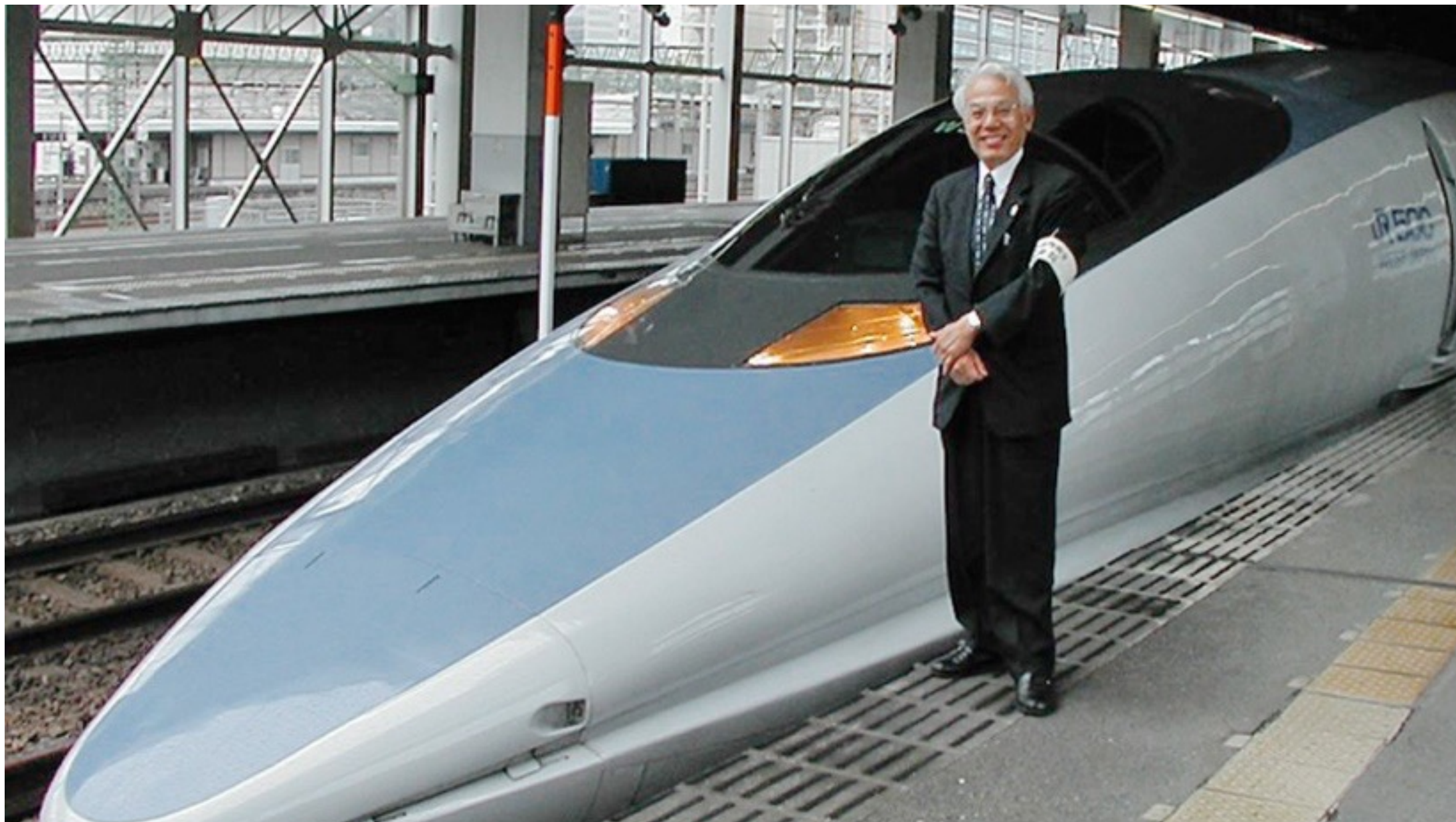


Cooperación internacional y académica









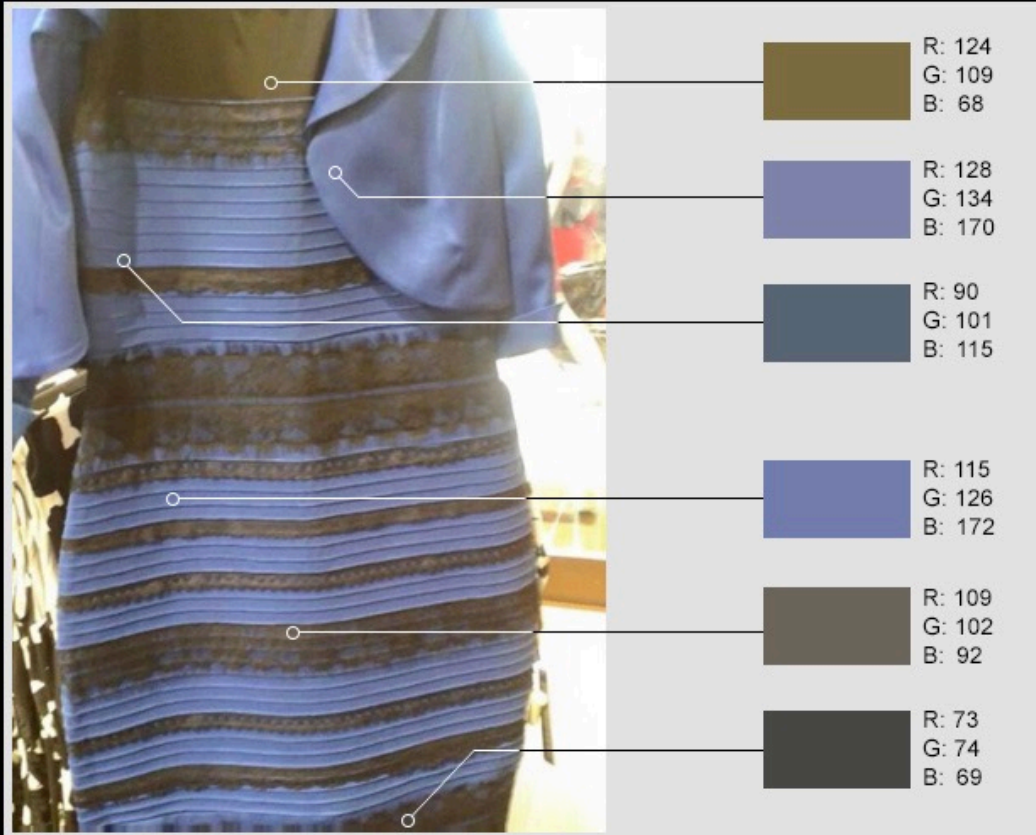
Mira la siguiente imagen de manera detenida



¿De qué color es el vestido?

¿De qué color es el vestido?

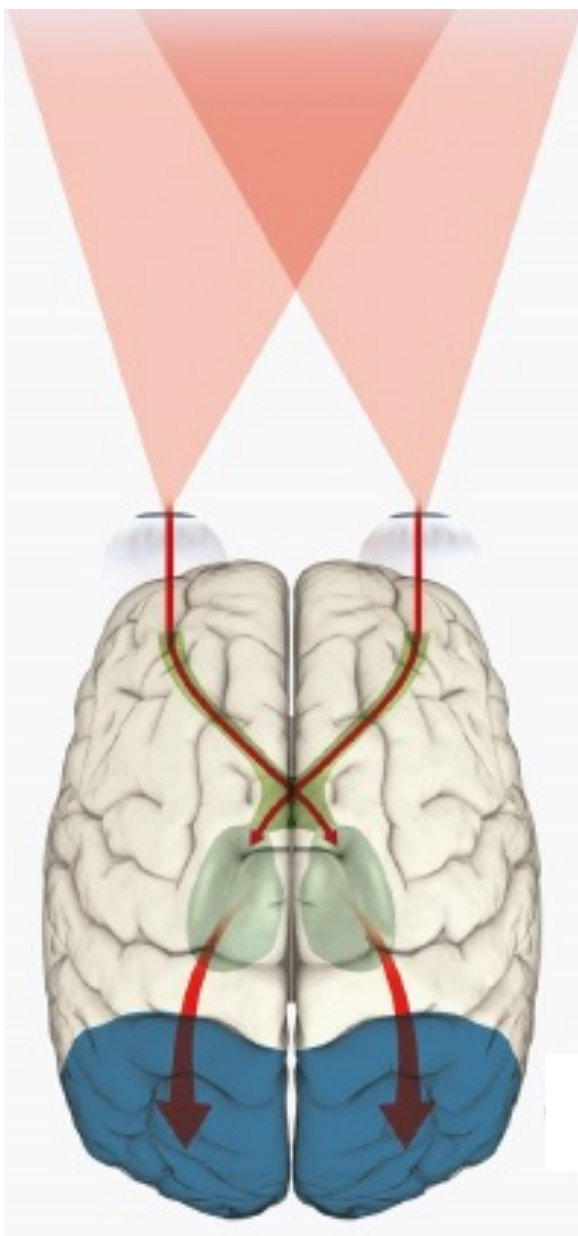




¿De qué color es el vestido?

¿Por qué nuestro cerebro no
aprendió
a interpretar la realidad?

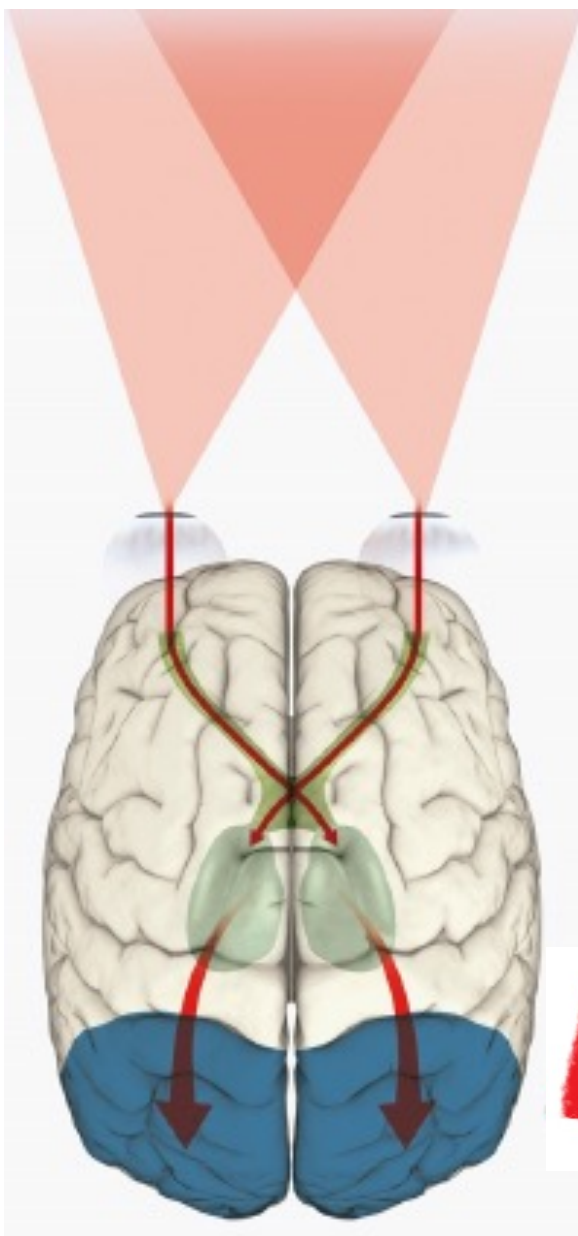
B / X



El Cerebro interpreta la información incorporando nuestras expectativas a nuestras percepciones y experiencias

Nuestra intuición nos engaña de forma repetida, consistente y predecible

B / X



Si nuestra visión nos engaña, ¿Podría sucedernos también en otros aspectos de nuestra vida?

Ilusiones ópticas como metáfora sobre la forma de pensar de los seres humanos

**¿De qué color es el
vestido?**



A woman with long brown hair is leaning forward, resting her chin on her hand, looking thoughtfully at a row of six colorful mugs (red, blue, orange, purple, green, yellow) lined up on a white surface. The scene is dimly lit, with a soft light source visible in the background.

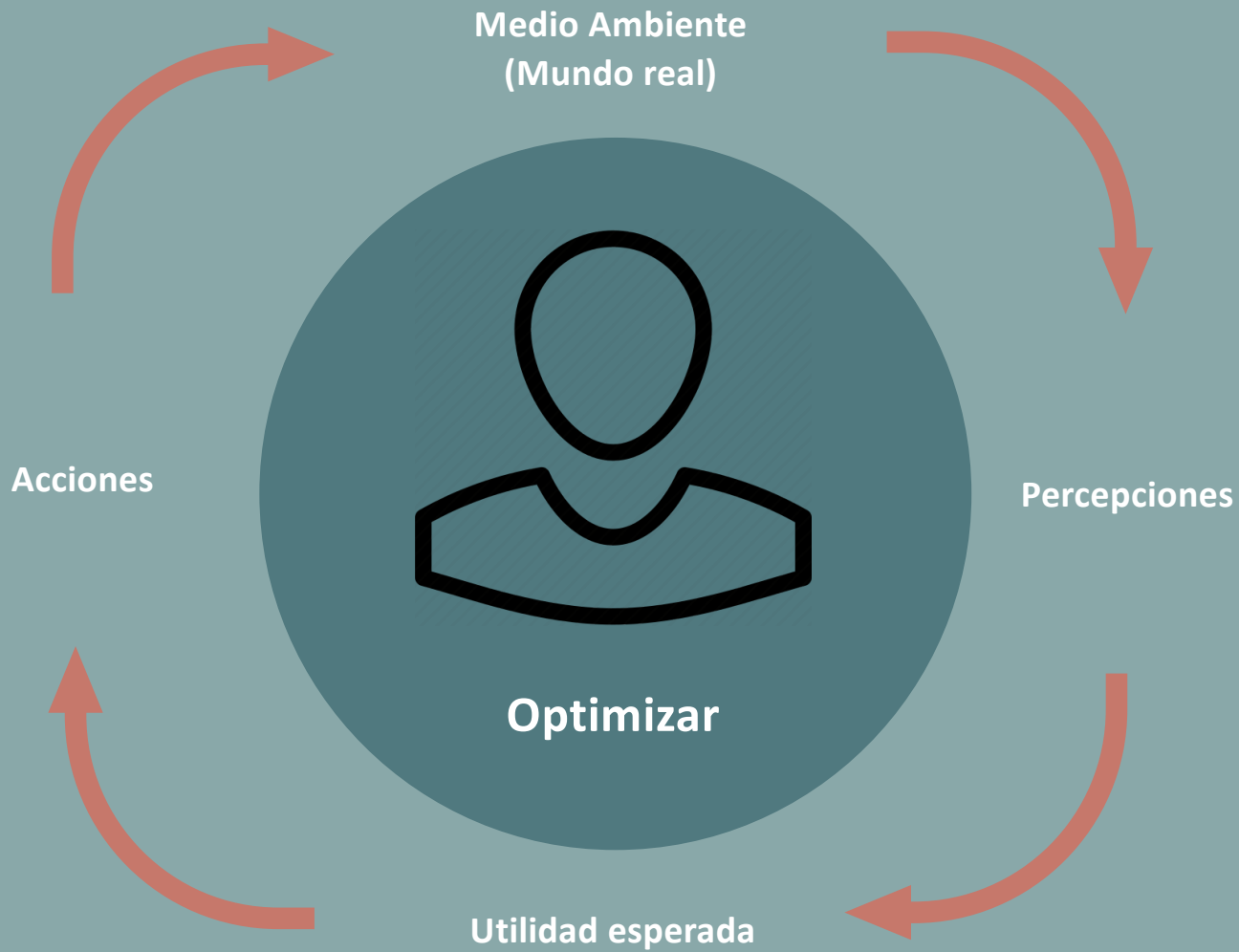
Economía del comportamiento como arquitectura de la decisión

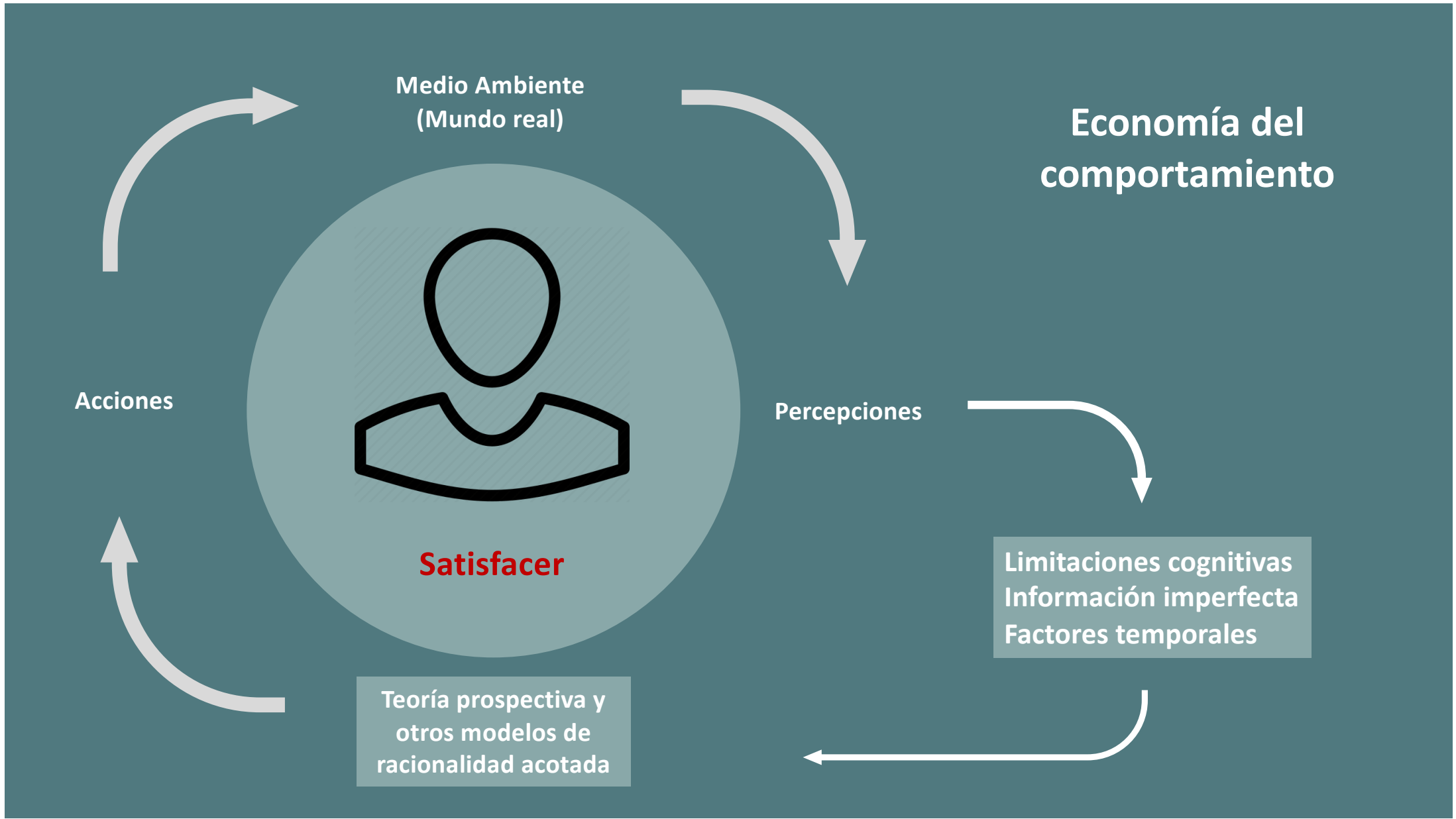
Judgment under uncertainty: Heuristics and biases

Edited by
DANIEL KAHNEMAN
PAUL SLOVIC
AMOS TVERSKY



Modelo clásico de la decisión humana





Medio Ambiente
(Mundo real)

Economía del
comportamiento

Acciones



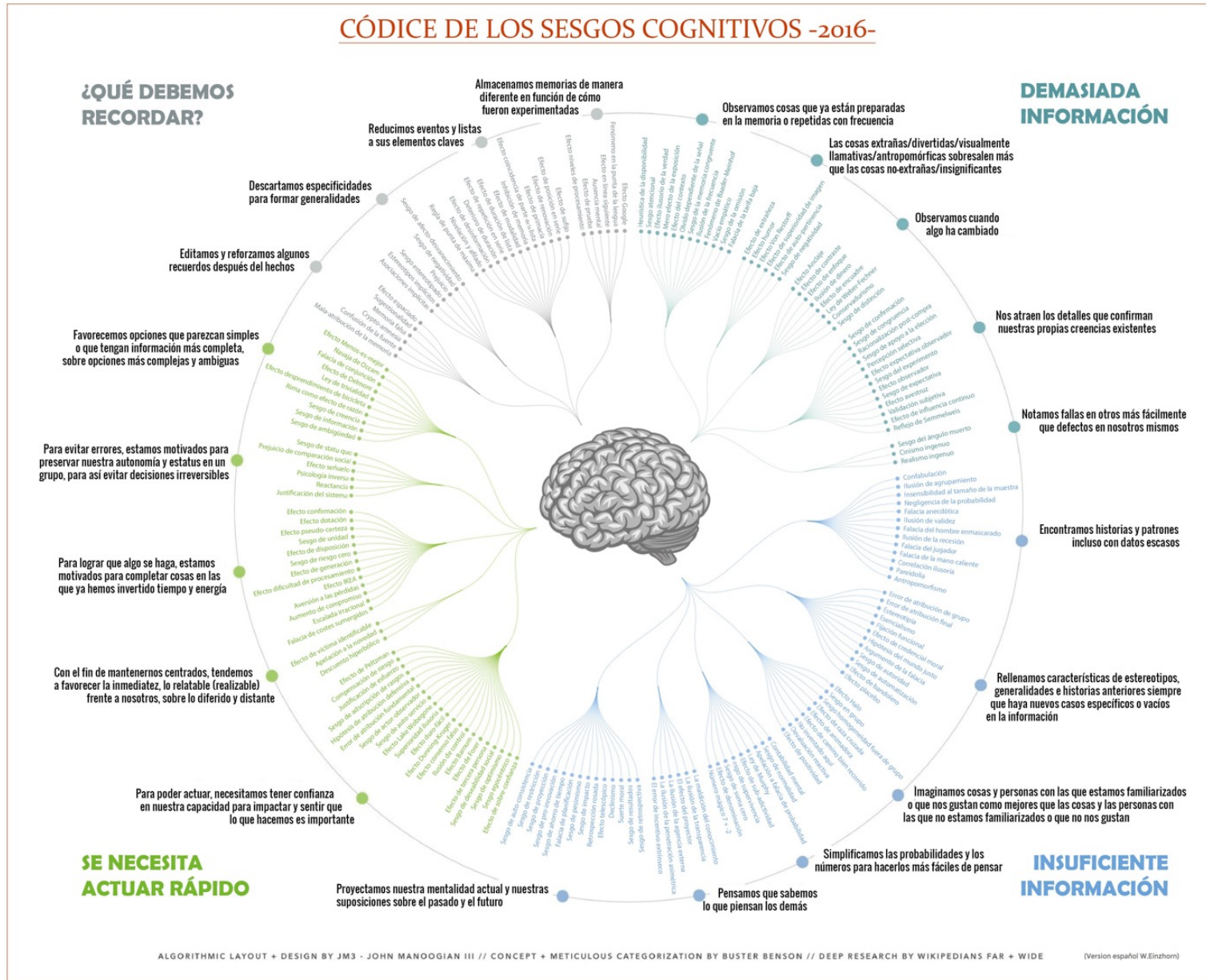
Satisfacer

Percepciones

Limitaciones cognitivas
Información imperfecta
Factores temporales

Teoría prospectiva y
otros modelos de
racionalidad acotada

CÓDICE DE LOS SESGOS COGNITIVOS -2016-

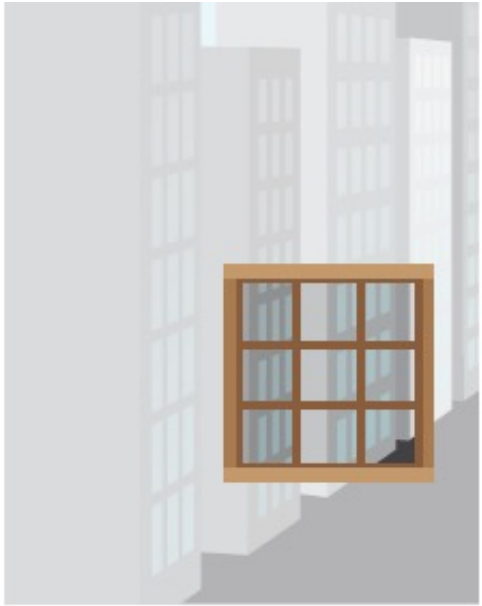




Pensamos
automáticamente



Pensamos socialmente



Pensamos bajo
modelos mentales



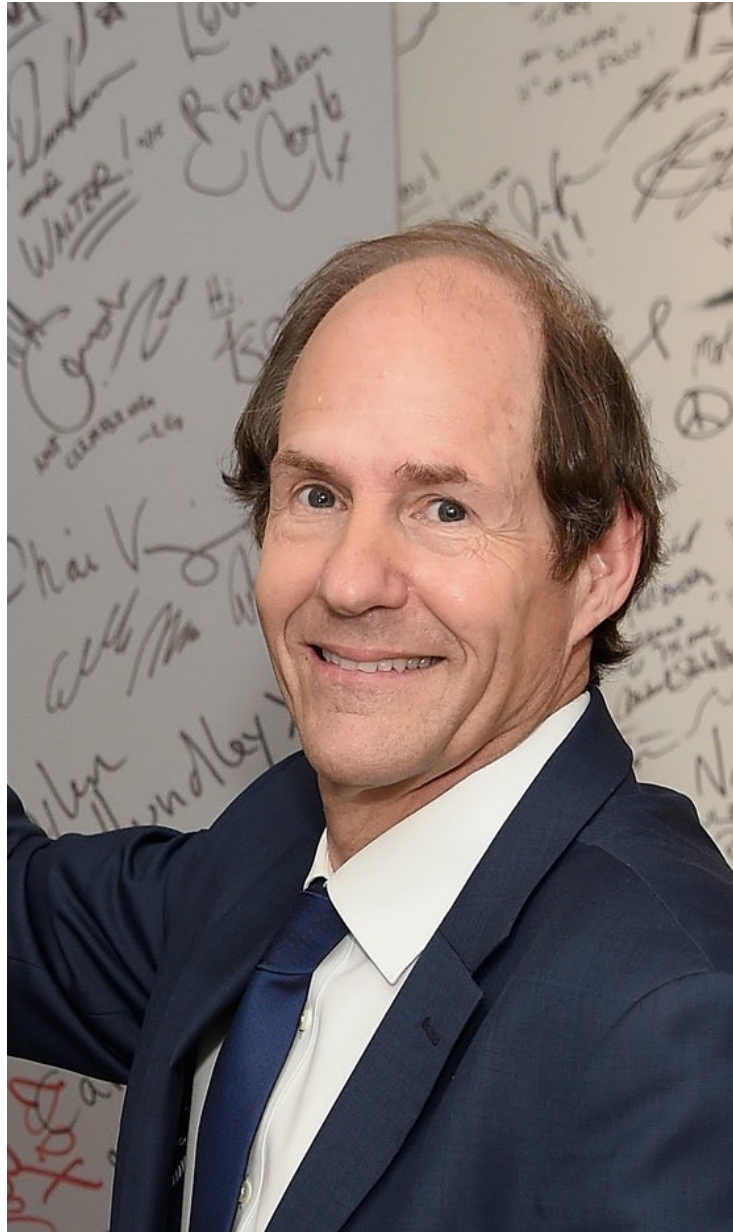
THE
**BEHAVIOURAL
INSIGHTS
TEAM**

In partnership with



Cabinet Office

**400 mil libras
y dos años**





THE BEHAVIOURAL INSIGHTS TEAM

In partnership with



Cabinet Office

YVONNE STAYLER
ROOM 201
KELSALL HOUSE
STAFFORD COURT
STAFFORD PARK
TELFORD
TF1 1BD

Debt Management & Banking
Mr R Harding
HMRC London South
2nd Floor Southern House
Wellesley Drive
Croydon Surrey
CR9 1BW

Phone 0845 300 7009
www.hmrc.gov.uk
Date of issue 4 August 2011
Reference REFERENCE NUMBER

Dear Sir/Madam

Please pay £20000000000.00

Our records show that your Self Assessment tax payment is overdue.

It is easy to pay. Please call the phone number above to pay by debit card, credit card, or Direct Debit.

You can also pay using internet and telephone banking. For more information on when and how to pay

If you don't

If you have

Yours faithfully

Officer of Revenue and Customs

HMRC 13/10

YVONNE STAYLER
ROOM 201
KELSALL HOUSE
STAFFORD COURT
STAFFORD PARK
TELFORD
TF1 1BD

Debt Management & Banking
Mr R Harding
HMRC London South
2nd Floor Southern House
Wellesley Drive
Croydon Surrey
CR9 1BW

Phone 0845 300 7009
www.hmrc.gov.uk
Date of issue 4 August 2011
Reference REFERENCE NUMBER

Dear Sir/Madam

Please pay £20000000000.00

Our records show that your Self Assessment tax payment is overdue.

Nine out of ten people pay their tax on time.

It is easy to pay. Please call the phone number above to pay by debit card, credit card, or Direct Debit.

Yours faithfully

Officer of Revenue and Customs

HMRC 13/10

Nine out of ten people pay their tax on time.

Nueve de cada diez personas pagan sus impuestos a tiempo



THE BEHAVIOURAL INSIGHTS TEAM

In partnership with



Cabinet Office

<p>YVONNE STAYLER ROOM 201 RELSALL HOUSE STAFFORD COURT STAFFORD PARK TELFORD TF3 3BD</p> <p>Dear Sir/Madam</p> <p>Please pay £20000000000.00</p> <p>Our records show that your Self Assessment tax payment is overdue.</p> <p>It is easy to pay. Please call the phone number above to pay by debit card, credit card, or Direct Debit.</p> <p>You can also pay using internet and telephone banking. For more information on when and how to pay</p> <p>If you don't if you have</p> <p>Yours faithfully</p>	<p>Debt Management & Banking</p> <p>Mr R Harding HMRC London South 2nd Floor Southern House Wellesley Drive Croydon Surrey CR9 1BW</p> <p>Phone 0845 300 7000 www.hmrc.gov.uk Date of issue 4 August 2011 Reference REFERENCE NUMBER</p>	<p>YVONNE STAYLER ROOM 201 RELSALL HOUSE STAFFORD COURT STAFFORD PARK TELFORD TF3 3BD</p> <p>Dear Sir/Madam</p> <p>Please pay £20000000000.00</p> <p>Our records show that your Self Assessment tax payment is overdue.</p> <p>Nine out of ten people pay their tax on time.</p> <p>It is easy to pay. Please call the phone number above to pay by debit card, credit card, or Direct Debit.</p> <p>Yours faithfully</p>	<p>Debt Management & Banking</p> <p>Mr R Harding HMRC London South 2nd Floor Southern House Wellesley Drive Croydon Surrey CR9 1BW</p> <p>Phone 0845 300 7000 www.hmrc.gov.uk Date of issue 4 August 2011 Reference REFERENCE NUMBER</p>
--	--	--	--

Nueve de cada diez personas pagan sus impuestos a tiempo

Nueve de cada diez personas **en Jesús María** pagan sus impuestos a tiempo

Nueve de cada diez personas **con una deuda como la de usted**, pagan sus impuestos a tiempo

Nueve de cada diez personas **en Jesús María, con una deuda como la de usted**, pagan sus impuestos a tiempo.



THE
**BEHAVIOURAL
INSIGHTS
TEAM**

In partnership with



Cabinet Office

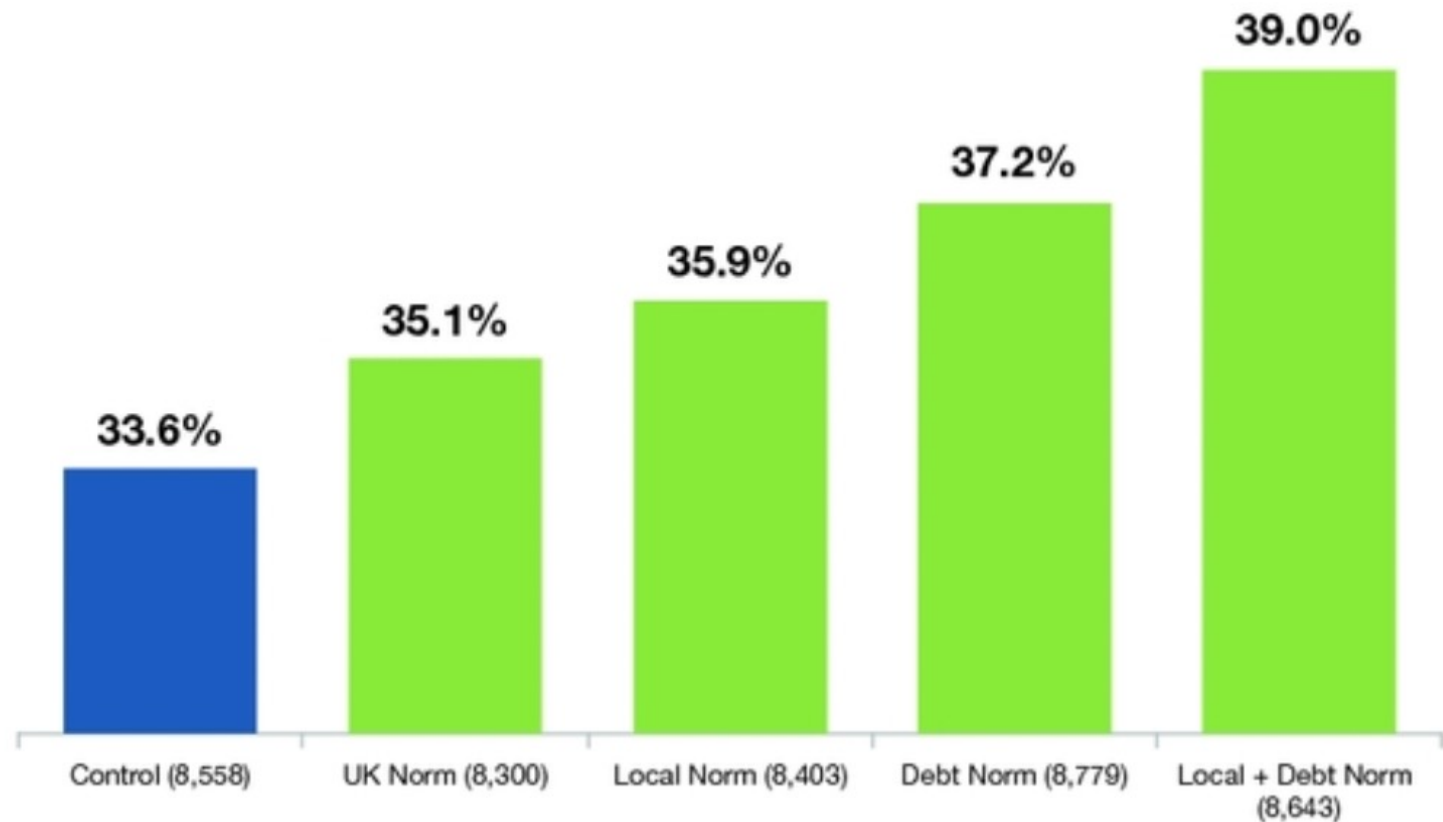


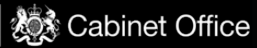
Figure 11.1. Percentage of taxpayers paying outstanding taxes after 23 days, by type of tax letter received

Source: UK Behavioural Insights Team Cabinet Office.



THE
BEHAVIOURAL
INSIGHTS
TEAM

In partnership with



Cabinet Office

Necesitaba recuperar 10 veces lo
invertido para no ser desactivado: 4MM

Consiguieron
200,000,000
en los primeros 12
meses



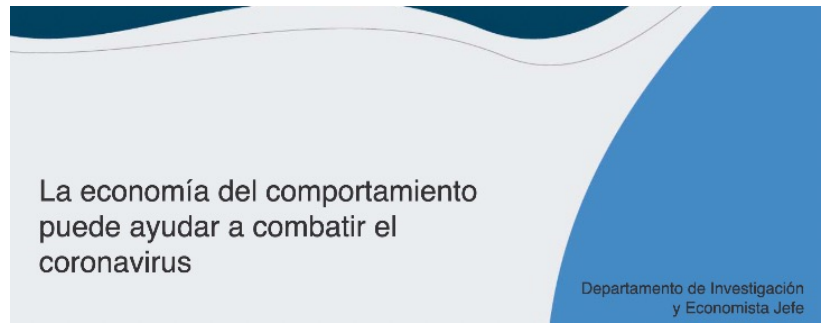
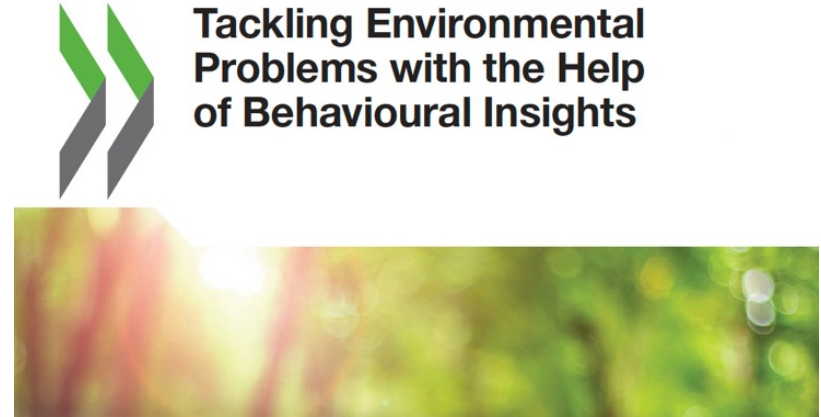
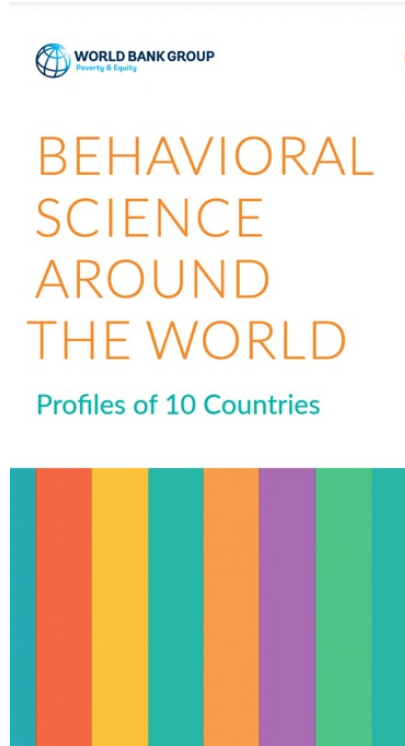
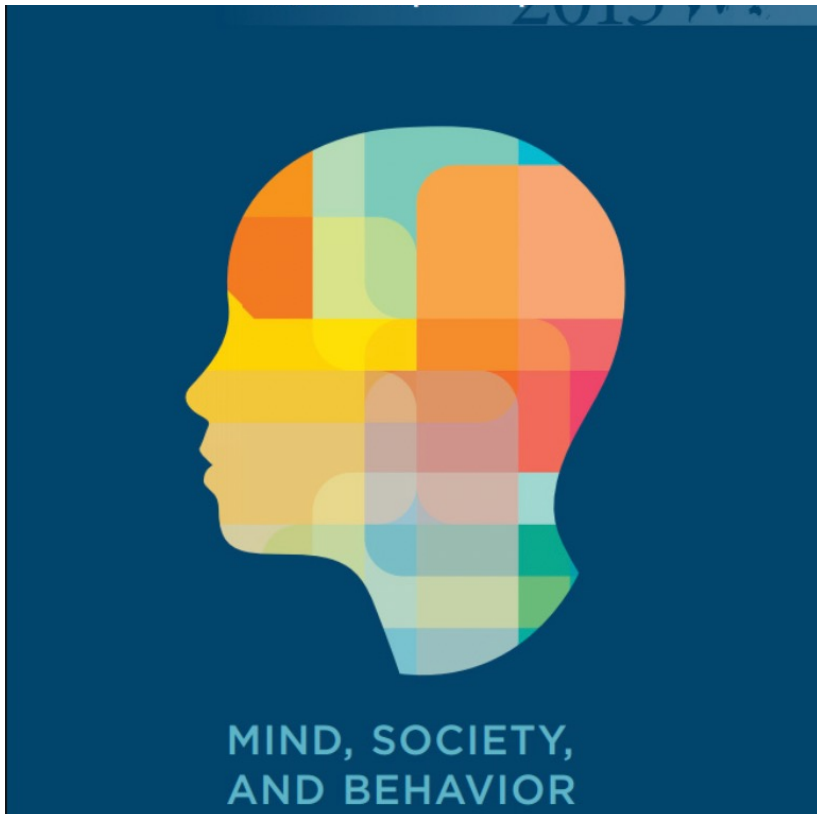
Behavioural Insights and Public Policy

Institutions applying BI to public policy around the world



Institutions inside government Institutions outside government Multi-national organisations

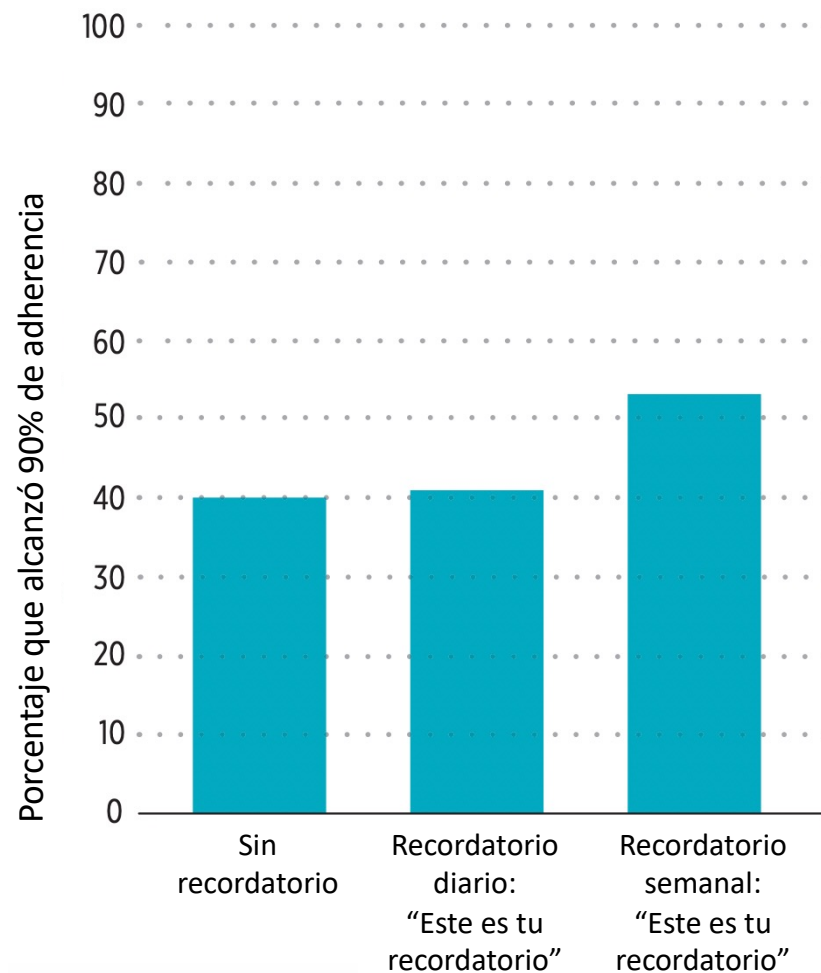
Source: OECD Research (2018)





MIND, SOCIETY, AND BEHAVIOR

Adherencia al uso de medicamentos retrovirales VIH en África



Fuente: Pop-Eleches y otros (2011) Mind Society and Behaviour



conducción
método
complejo
psicología
ejemplo
atención
influencia
Reconocimiento
comportamiento
experimento
corrección
economía
respuesta
influencia
promoción
Distinción
vigilancia
Atención
respuesta
economía
expresión

otolo
Reconocimiento
economía
experimento
eureka
decisiones
costigo
comportamiento
experimento
promoción
economía
experimento
método
experimento
conexión
economía
promoción
reconocimiento
comportamiento
experimento

empu
corrección
psicología
Distinción
Compu
corrección
influencia
experimento
comportamiento
economía
respuesta
psicología

Respuesta
comportamiento
experimento
sesos

Oefa

**Factores
Humanos
y sociales**

Ciencia

Comunicar

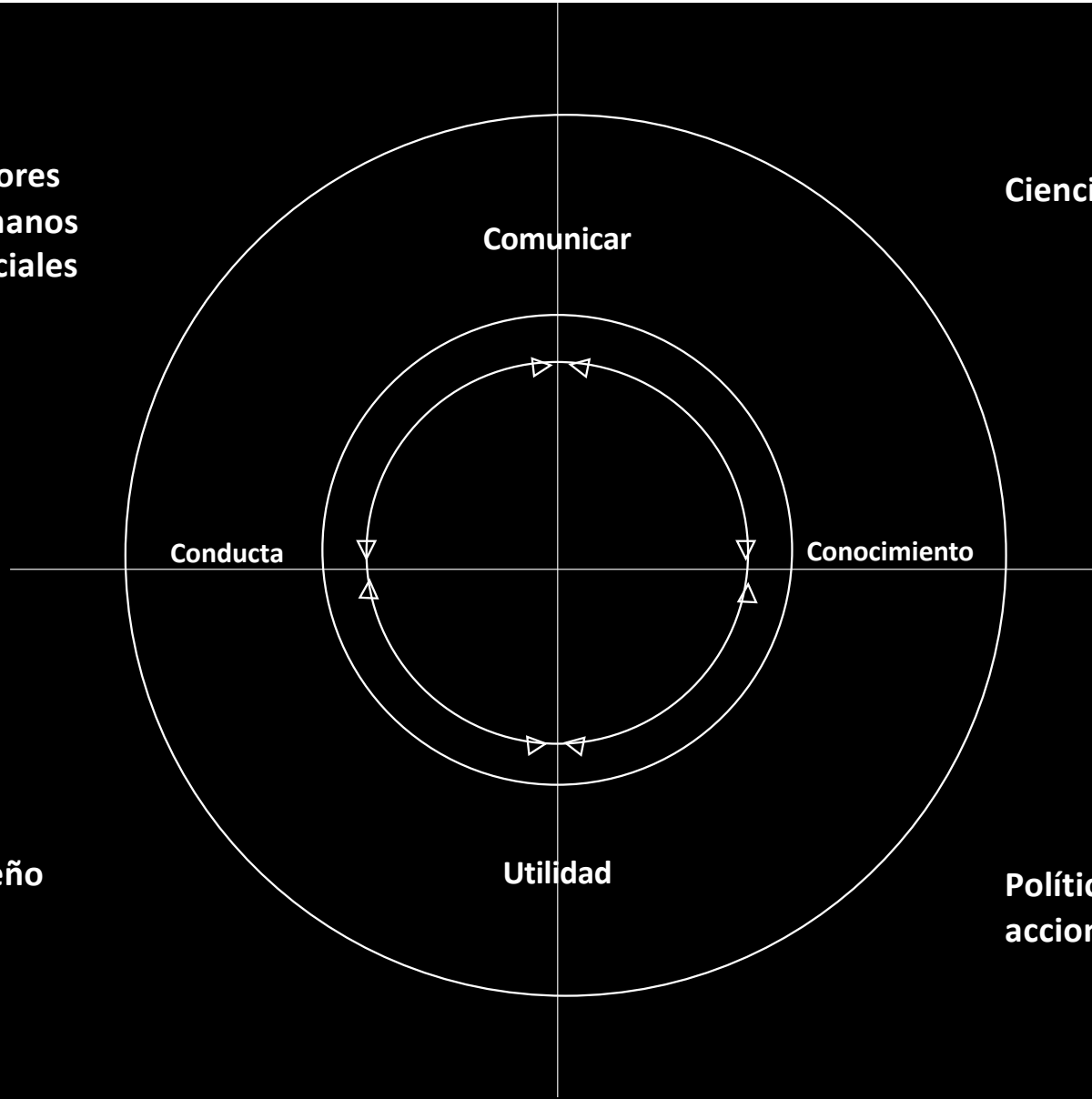
Conducta

Conocimiento

Diseño

Utilidad

**Políticas Públicas y
acciones privadas**



**Factores
Humanos
y sociales**

Ciencia

Comunicar

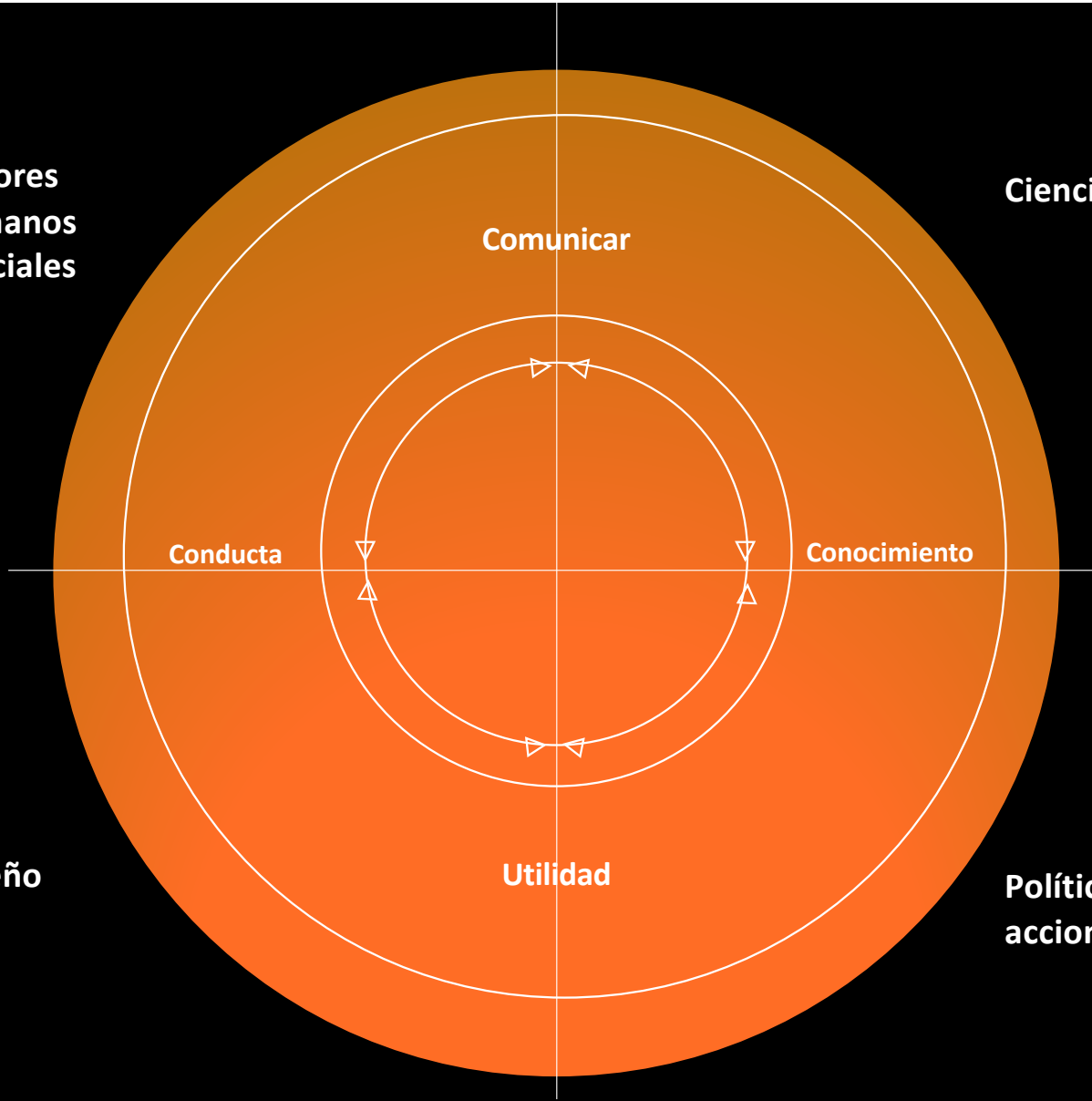
Conducta

Conocimiento

Diseño

Utilidad

**Políticas Públicas y
acciones privadas**



Av. Juan de Aliaga 425, Int. 206,
Magdalena del Mar.
Lima 15076, Perú.

Teléfono: (+51) 321 - 9390
E-mail: contacto@baxel.pe
Website: <http://www.baxel.pe/>



B A X E L
CONSULTORES